



Årdalsknappen

D6



Den fyrste delen av løypa følger ein tydeleg opparbeidd veg. Den er ganske bratt, men har til gjengjeld fin utsikt frå mange plassar undervegs. Så flatar terrenget ut og ein går gjennom skogsterreg og litt myr til ein er nær Årdalsknappen. Opp til toppen er det ei ny bratt oppstigning, men ikkje så lang. Utsikten frå toppen er framifrå i alle retningar. Her finn du og nokon lune plassar i terrenget kor nista og kaffien kan nytast. Du kan parkere gratis på Neset Camping, og starte turen derfra, eller du kan parkere og starte frå den gamle RV 9 sør for Neset Camping.



The first part of the trail follows a fairly well-groomed road. It is rather steep, but rewards you with several places of nice view. This is followed by a more level stretch of forest and some moorland. There is a new steep ascent to the top of Årdalsknappen, but not very long. From the summit there are magnificent views in every direction. You will also find some cosy spots to enjoy your packed lunch and a cup of coffee. You can park free at Neset Camping and start walking from there, or you can park on the old RV 9 south of Neset Camping, and use this as a starting point.



Der erste Teil führt über einen deutlich erkennbaren angelegten Weg. Er ist sehr steil bietet aber an vielen Stellen eine schöne Aussicht. Später wird das Terrain flacher und es geht durch Waldgebiete und ein wenig Moor an den Fuß des Årdalsknappen. Zum Gipfel müssen Sie erneut einen steilen, jedoch nicht sehr langen Anstieg bewältigen. Oben haben Sie Aussicht in alle Richtungen. Hier finden Sie auch geschützte Stellen, wo Sie ihr Picknick genießen können. Sie können kostenlos am Campingplatz oder an der alten RV9 parken.

START

RV9,
Ved Neset Camping eller 300 m sørover
At Neset Camping or 300 m to the south
Am Campingplatz Neset oder 300 m südlich

WGS84

58.689524, 7.804885

TIDSBRUK / DURATION / DAUER

4 -6 timar / hours / Stunden

LENGDE / LENGTH / LÄNGE

8 km Tur-retur/ Returntrip / Hin-Rück

MERKING / MARKING / MARKIERUNG

Blå / Blue / Blaue Farbmarkierungen

BANDTVANG / LEASH PERIOD / LEINENZWANG

1. April – 20. August

SPORLAUS FERDSEL

Naturen i Bygland er unik og nytast best utan søppel. Ver nøye med å ta med deg di eiga søppel, slik at dei som kjem etter deg også får glede av å oppleve den flotte naturen.

Turgåarar har ansvar for eigen sikkerheit.

LEAVE NO TRACE BEHIND

The nature in Bygland is unique and magnificent. Do the environment a favour and take the rubbish with you, for the benefit of other hikers.

Each hiker is responsible for his/her own safety.

WANDERN OHNE SPUREN ZU HINTERLASSEN

Genießen Sie Bygland einzigartige Natur, frei von Müll. Bitte hinterlassen Sie keinen Abfall damit später andere auch diese schöne Landschaft so erleben können.

Sie sind für Ihre eigene Sicherheit verantwortlich.

UTGIVER:
Visit Setesdal
setesdal.com
post@setesdal.com

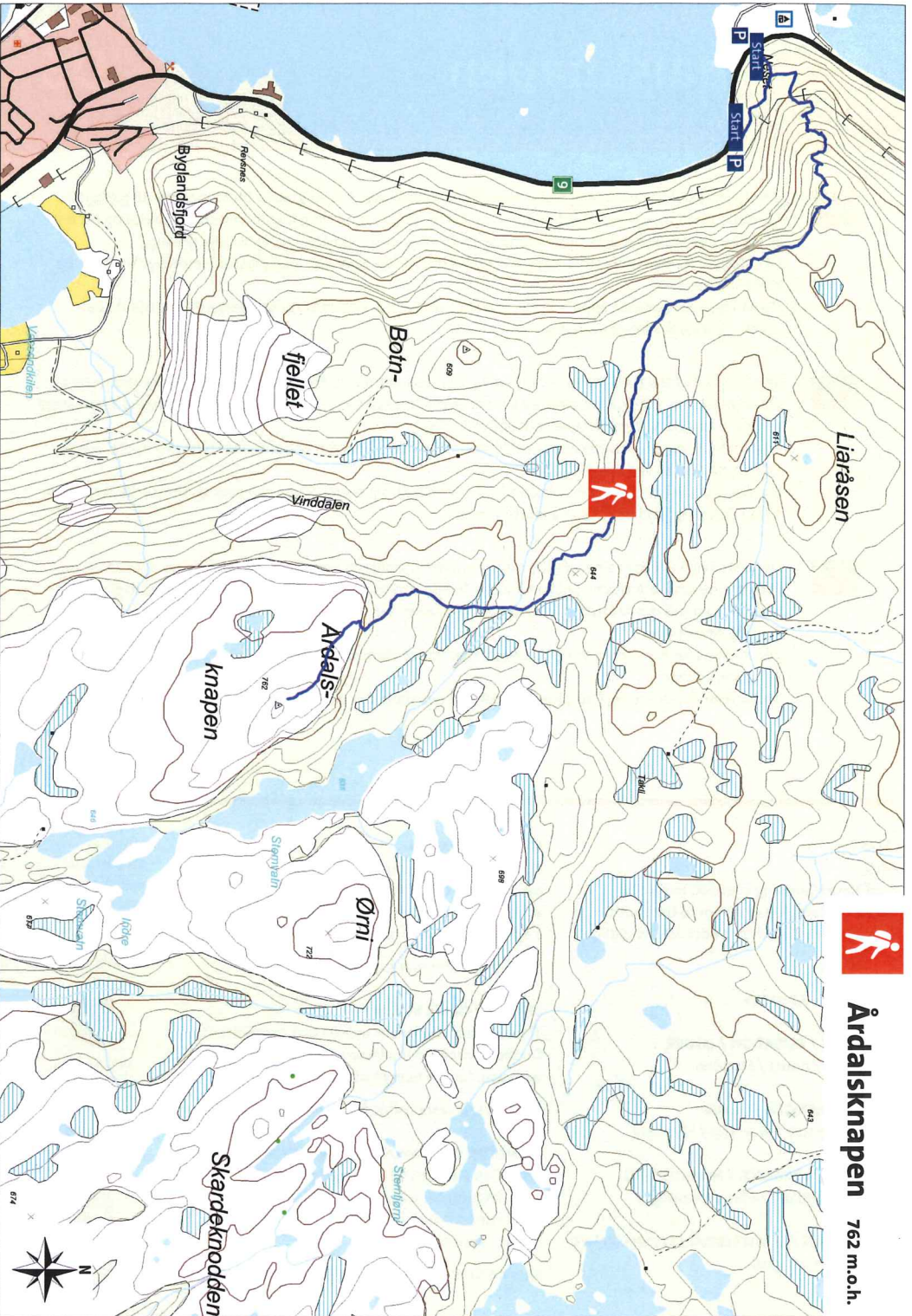
MED BIDRAG FRÅ:



AUST-AGDER
FYLKESKOMMUNE



SETESDAL REGIONRÅD



Årdalsknappen 762 m.o.h.