



Flora  
kommune



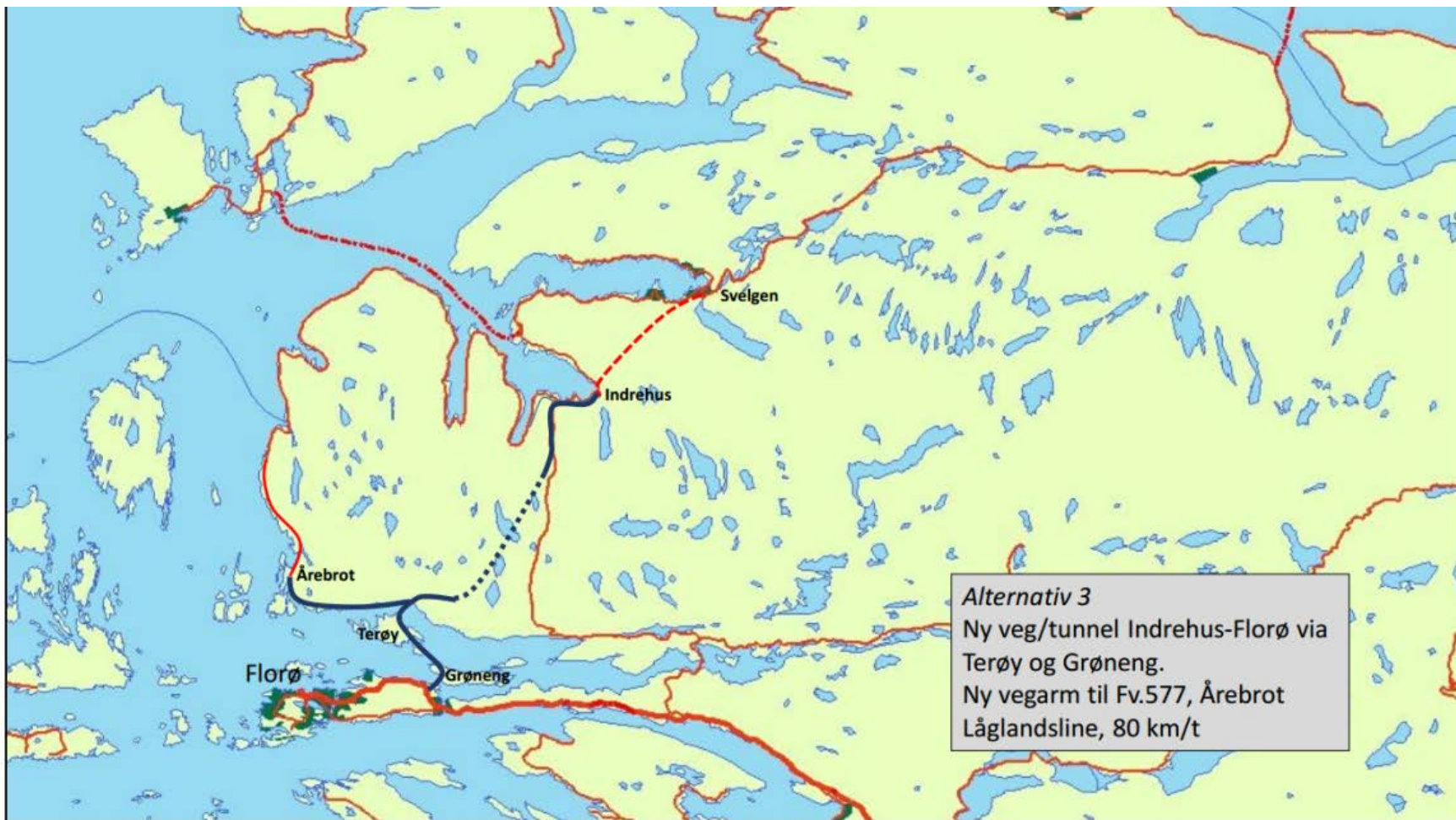
# Viktige samferdsle- prosjekt for Flora kommune

- Kystvegen
- Nytt fortau langs fylkesveg 542 i Eikefjord

*Flora kommune V/ Ordfører Ola Teigen*



## Kystvegen via Terøy i Florø



Figur 19. Illustrasjon av alternativ 3, Indrehus-Florø m/ arm til Årebrot.



- **Kystvegen via Florø**

**Samfunns mål:**

Kystvegen skal medverke til sterkare folketals- og næringsvekst på kysten av Sogn og Fjordane

**Effekt mål:**

Kystvegen via Terøy gjev redundans! Det gjer ikkje Grov- alternative.

Vi har kun ein veg til/ frå Florø skjer det noko med vegen er eit heilt samfunn med ca. 10 000 menneke innesperra.



Næringskyngje- aktivitet.

- mange viktige aktivitetar (base/ fly/ maritimt/ havrom/ skule osv).

Gods frå veg til sjø? Redusert transportkostnad

- det grønne skifte.. (Lastebileigarane vil ha Terøya)

Ny kommune (Kinn)

- kortare reiseavstand mellom kommunesenter
- 27 minuttar Florø-Svelgen (36) (Førde 53 min Grov)
- 50-60 minuttar Måløy-Florø (69)

Terøy-trasèen best på arbeidsreiser, ifølge vegvesenet



- **Oppgradering av tømmerkaianlegg i Eikefjorden.**

Våren 2017 var oppgraderinga av nasjonal tømmerkai i Eikefjord ferdig.

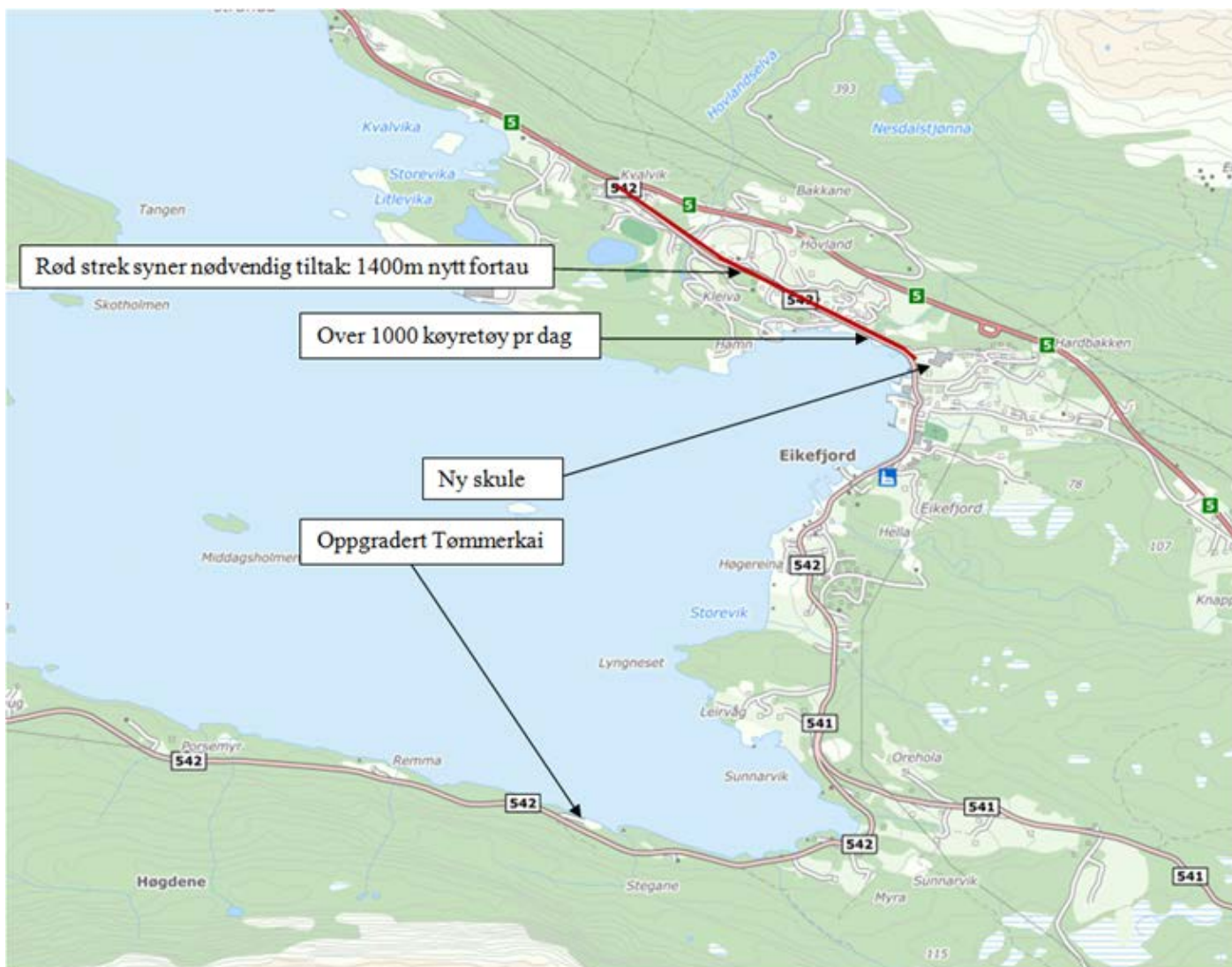
- gods frå veg til sjø. Positivt for grønt skifte.
- men dette har medført meir trafikk av tunge køyretøy igjennom Eikefjord sentrum.
- i Eikefjord sentrum er det barnehage og skule. Mjuke trafikantar i alle aldrar går langs fv. 542. Her er mulighetene for å gå ut av vegen, når det kjem bilar, dårlige.

**Den trafikale situasjonen her er farleg! Farleg skuleveg**





## Eikefjord





- **Nødvendige tiltak i Eikefjord**

- Nytt fortau langs fv. 542, frå den nye skulen og fram til Rv. 5. dvs. 1400 meter.
- ÅDT ca. 1000 køyretøy daglig, ein stor del av disse er tunge køyretøy.
- Auke i tømmertransport framover mot 2030 - 2040 grunna meir hogstmoden skog.



- **Nødvendige tiltak i Eikefjord**

- Flora kommune har klar reguleringsplan for området til våren 2018.
- Ved etablering av ny veg/fortau er det alltid noko som skal ned i grunnen, det gjev i enkelte tilfelle mulighet for forskottering med fleire partar.
- Evt. nytt fortau i Eikefjord vil medføre at veggrunnen kan nyttast til nytt VA anlegg og evt. straumkabel (SFE).

Flora kommune ønsker å kunne få til ei løysing med fylkeskommunen som innebær forskottering!