



Lokal
Energiutredning 2009
Vedlegg



Kåfjord kommune
Gáivuona suohkan



5. Vedlegg

Alle tall for energiforbruk unntatt el. forbruket er hentet fra SSB*.

Vedlegg A

Energidata som er temperaturkorrigert.

Vedlegg B

Energidata pr. innbygger.

Totalt energiforbruk dividert med folketallet.

Vedlegg C

Viser den årlige økningen i energiforbruk.

Vedlegg D

Viser el. forbruk og kundegrupper.

Vedlegg E

Oversikt over potensialet for vannkraftproduksjon i Troms.

Vedlegg F

Kart med oversikt over 22 kV – nett.

Vedlegg G

Beskrivelse og kart over linjenettet til kundene på Nordnes, som forsynes av Troms Kraft.

Energidata for Kåfjord(1940) kommune temperaturkorrigert.								
	1991	1995	2000	2004	2005	2006	2007	2008
GDT Graddagstall	4894	5251	4921	4670	4540	4667	4865	4977
Primærnæringer (GWh)								
	1991	1995	2000	2004	2005	2006	2007	2008
Elektrisitet	0,8	0,8	0,8	0,8	0,7	0,8	0,7	0,8
Kull, kullkoks, petrolkoks	0,0	0,0	0,0	0,0	0,0	0,0		
Ved, treavfall, avlut.	0,0	0,0	0,0	0,0	0,0	0,0		
Gass	0,0	0,0	0,0	0,0	0,0	0,0		
Bensin, parafin	0,0	0,0	0,0	0,0	0,0	0,0		
Diesel-, gass- og lett fyringsolje, spesialdestillat	0,0	0,0	0,1	0,1	0,1	0,0		
Tungolje, spillolje	0,0	0,0	0,0	0,0	0,0	0,0		
Avfall	0,0	0,0	0,0	0,0	0,0	0,0		
Industri, bergverk (GWh)								
	1991	1995	2000	2004	2005	2006	2007	2008
Elektrisitet	2,3	2,3	2,3	2,3	2,1	2,2	2,1	2,2
Kull, kullkoks, petrolkoks	0,0	0,0	0,0	0,0	0,0	0,0		
Ved, treavfall, avlut.	0,0	0,0	0,0	0,0	0,0	0,0		
Gass	0,0	0,0	0,0	0,0	0,0	0,0		
Bensin, parafin	0,0	0,0	0,0	0,0	0,0	0,0		
Diesel-, gass- og lett fyringsolje, spesialdestillat	0,0	0,0	0,1	0,1	0,0	0,0		
Tungolje, spillolje	0,0	0,0	0,0	0,0	0,0	0,0		
Avfall	0,0	0,0	0,0	0,0	0,0	0,0		
Produksjon fjernvarme (GWh)								
	1991	1995	2000	2004	2005	2006	2007	2008
Elektrisitet	0,0	0,0	0,0	0,0	0,0	1,0	1,0	1,0
Kull, kullkoks, petrolkoks	0,0	0,0	0,0	0,0	0,0	0,0		
Ved, treavfall, avlut.	0,0	0,0	0,0	0,0	0,0	0,0		
Gass	0,0	0,0	0,0	0,0	0,0	0,0		
Bensin, parafin	0,0	0,0	0,0	0,0	0,0	0,0		
Diesel-, gass- og lett fyringsolje, spesialdestillat	0,0	0,0	0,0	0,0	0,0	0,0		
Tungolje, spillolje	0,0	0,0	0,0	0,0	0,0	0,0		
Avfall	0,0	0,0	0,0	0,0	0,0	0,0		

	Tjenesteyting (GWh)							
	1991	1995	2000	2004	2005	2006	2007	2008
Elektrisitet	9,9	9,5	9,7	10,2	9,6	9,7	9,0	9,4
Kull, kullkoks, petrolkoks	0,0	0,0	0,0	0,0	0,0	0,0		
Ved, treavfall, avlut.	0,0	0,0	0,0	0,0	0,0	0,0		
Gass	0,0	0,1	0,1	0,0	0,0	0,0		
Bensin, parafin	0,0	0,0	0,0	0,0	0,0	0,0		
Diesel-, gass- og lett fyringsolje, spesialdestillat	1,0	1,1	0,8	0,9	0,7	0,0		
Tungolje, spillolje	0,0	0,0	0,0	0,0	0,0	0,0		
Avfall	0,0	0,0	0,0	0,0	0,0	0,0		
	Husholdninger (GWh)							
	1991	1995	2000	2004	2005	2006	2007	2008
Elektrisitet	20,3	19,6	20,0	21,0	19,7	19,8	18,6	19,3
Kull, kullkoks, petrolkoks	0,0	0,0	0,0	0,0	0,0	0,0		
Ved, treavfall, avlut.	5,4	4,3	5,4	5,2	5,3	0,0		
Gass	0,0	0,0	0,0	0,0	0,0	0,0		
Bensin, parafin	0,7	0,7	0,6	0,7	0,6	0,0		
Diesel-, gass- og lett fyringsolje, spesialdestillat	0,6	0,3	0,2	0,1	0,1	0,0		
Tungolje, spillolje	0,0	0,0	0,0	0,0	0,0	0,0		
Avfall	0,0	0,0	0,0	0,0	0,0	0,0		
	Sum forbruk (GWh)							
	1991	1995	2000	2004	2005	2006	2007	2008
Elektrisitet	33,3	32,2	32,8	34,3	32,1	33,4	31,4	32,7
Kull, kullkoks, petrolkoks	0,0	0,0	0,0	0,0	0,0	0,0		
Ved, treavfall, avlut.	5,4	4,3	5,4	5,2	5,3	0,0		
Gass	0,0	0,1	0,1	0,0	0,0	0,0		
Bensin, parafin	0,7	0,7	0,6	0,7	0,6	0,0		
Diesel-, gass- og lett fyringsolje, spesialdestillat	1,6	1,4	1,2	1,2	0,9	0,0		
Tungolje, spillolje	0,0	0,0	0,0	0,0	0,0	0,0		
Avfall	0,0	0,0	0,0	0,0	0,0	0,0		
Sum	41,0	38,7	40,0	41,5	39,0	33,4		

	1991	1995	2000	2004	2005	2006	2007	2008
Innbyggertall	2759	2677	2369	2332	2288	2261	2220	2248
Primærnæringer (KWh)								
	1991	1995	2000	2004	2005	2006	2007	2008
Elektrisitet	291	305	335	344	323	335	329	344
Kull, kullkoks, petrolkoks	0	0	0	0	0	0		
Ved, treavfall, avlut.	0	0	0	0	0	0		
Gass	0	0	0	0	0	0		
Bensin, parafin	0	0	0	0	0	0		
Diesel-, gass- og lett fyringsolje, spesialdestillat	0	0	42	43	44	0		
Tungolje, spillolje	0	0	0	0	0	0		
Avfall	0	0	0	0	0	0		
Industri, bergverk (KWh)								
	1991	1995	2000	2004	2005	2006	2007	2008
Elektrisitet	829	868	952	979	919	954	937	979
Kull, kullkoks, petrolkoks	0	0	0	0	0	0		
Ved, treavfall, avlut.	0	0	0	0	0	0		
Gass	0	0	0	0	0	0		
Bensin, parafin	0	0	0	0	0	0		
Diesel-, gass- og lett fyringsolje, spesialdestillat	0	0	42	43	0	0		
Tungolje, spillolje	0	0	0	0	0	0		
Avfall	0	0	0	0	0	0		
Produksjon fjernvarme (KWh)								
	1991	1995	2000	2004	2005	2006	2007	2008
Elektrisitet	0	0	0	0	0	451	450	440
Kull, kullkoks, petrolkoks	0	0	0	0	0	0		
Ved, treavfall, avlut.	0	0	0	0	0	0		
Gass	0	0	0	0	0	0		
Bensin, parafin	0	0	0	0	0	0		
Diesel-, gass- og lett fyringsolje, spesialdestillat	0	0	0	0	0	0		
Tungolje, spillolje	0	0	0	0	0	0		
Avfall	0	0	0	0	0	0		

Tjenesteyting	(KWh)							
	1991	1995	2000	2004	2005	2006	2007	2008
	3							
Elektrisitet	586	3 550	4 105	4 383	4 196	4 274	4 075	4 185
Kull, kullkoks, petrolkoks	0	0	0	0	0	0		
Ved, treavfall, avlut.	0	0	0	0	0	0		
Gass	0	35	42	0	0	0		
Bensin, parafin	0	0	0	0	0	0		
Diesel-, gass- og lett fyringsolje, spesialdestillat	361	422	335	397	321	0		
Tungolje, spillolje	0	0	0	0	0	0		
Avfall	0	0	0	0	0	0		
Husholdninger	(KWh)							
	7							
Elektrisitet	366	7 317	8 435	8 988	8 595	8 763	8 370	8 603
Kull, kullkoks, petrolkoks	0	0	0	0	0	0		
Ved, treavfall, avlut.	949	1 589	2 261	2 248	2 332	0		
Gass	0	0	0	0	0	0		
Bensin, parafin	253	247	251	309	274	0		
Diesel-, gass- og lett fyringsolje, spesialdestillat	217	106	84	44	46	0		
Tungolje, spillolje	0	0	0	0	0	0		
Avfall	0	0	0	0	0	0		
Sum forbruk	(KWh)							
	12	12	13	14	14	14		
Elektrisitet	072	039	827	694	033	778	14 161	14 551
Kull, kullkoks, petrolkoks	0	0	0	0	0	0		
Ved, treavfall, avlut.	949	1 589	2 261	2 248	2 332	0		
Gass	0	35	42	0	0	0		
Bensin, parafin	253	247	251	309	274	0		
Diesel-, gass- og lett fyringsolje, spesialdestillat	577	528	503	527	410	0		
Tungolje, spillolje	0	0	0	0	0	0		
Avfall	0	0	0	0	0	0		

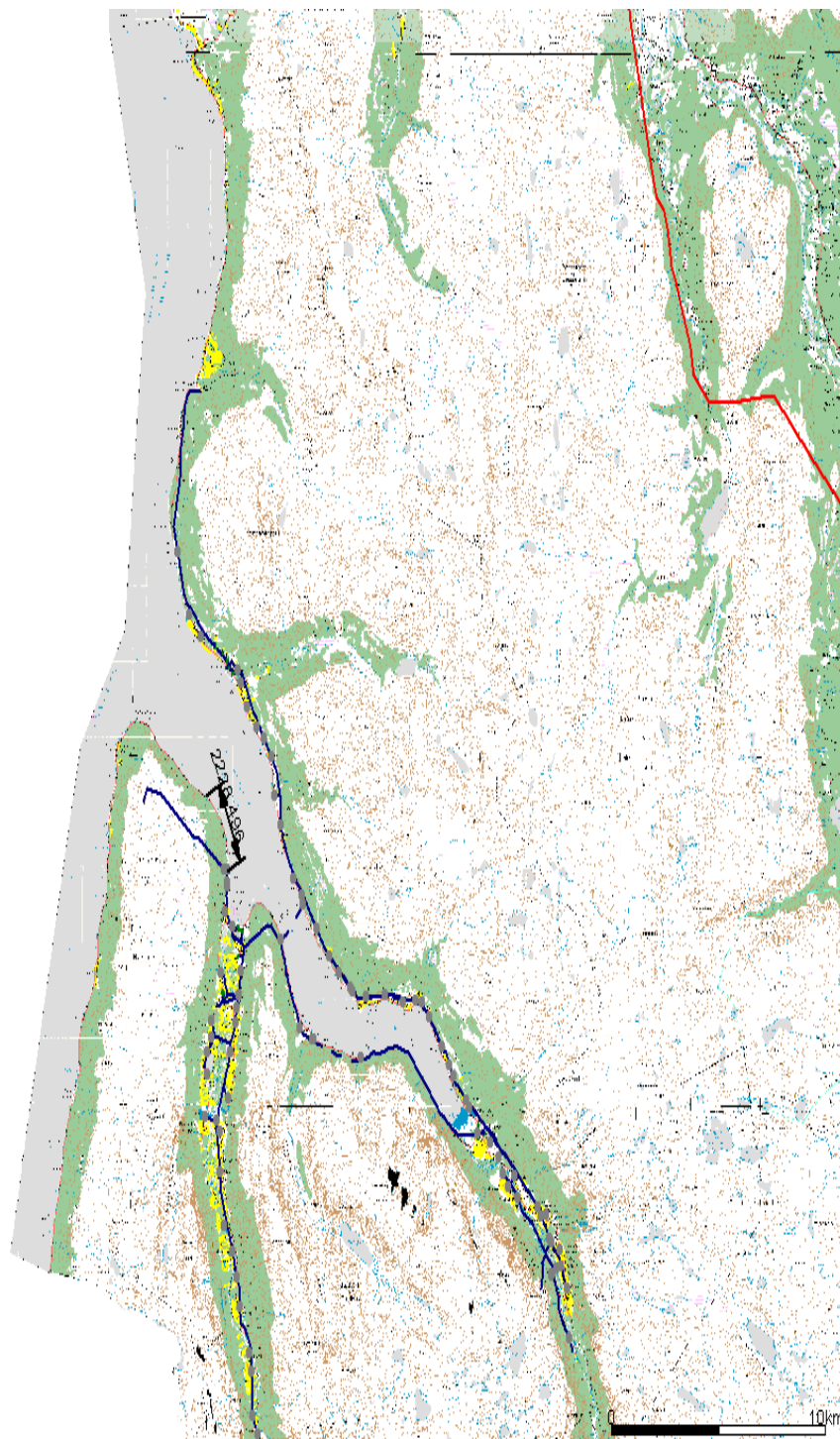
Endring i %, temp. korrigert. El. forbruk				
År	2000	2004	2005	2006
Folketall	2369	2332	2288	2261
Totalt forbruk [GWh]	33,36	34,88	32,67	34,00
Forbruk snitt pr. innb. [kWh]	14082	14956	14279	15038
Endring i %, foregående år	0	6,2	-4,5	5,3
Endring snitt pr. år	1,13 %			

Endring i %, temp. korrigert. Energiforbruk					
År	2000	2001	2002	2003	2004
Folketall	2369	2311	2344	2359	2332
Totalt forbruk [GWh]	42,09	42,06	46,14	41,94	45,94
Forbruk snitt pr. innb. [kWh]	17767	18198	19684	17779	19698
Endring i %, foregående år	0	2,4	8,2	-9,7	10,8
Endring snitt pr. år	2,72 %				

El. forbruk: KÅFJORD									
[GWh]	1991	1995	2000	2004	2005	2006	2007	2008	% av tot. forb.
Primærnæringer	0,80	0,82	0,79	0,80	0,74	0,76	0,73	0,77	2,4
Industri, bergverk Produksjon	2,29	2,32	2,26	2,28	2,10	2,16	2,08	2,20	6,9
fjernvarme	0	0	0	0	0	1	1	1	0,0
Privat tjenesteyting	3,75	3,81	3,70	3,74	3,45	3,54	3,41	3,61	11,2
Offentlig tjenesteyting	6,19	6,29	6,11	6,18	5,70	5,84	5,64	5,96	18,5
Husholdninger	20,41	20,73	20,14	20,39	18,79	19,27	18,58	19,65	61,0
NTK	33,14	33,66	32,70	33,10	30,48	31,26	30,14	31,90	
TK	0,32	0,32	0,32	0,33	0,33	0,33	0,32	0,32	100
Totalt	33,46	33,98	33,02	33,43	30,81	31,59	30,46	32,22	100,0

Kat.	Sluttbrukergrupper
6	1.Treforedling
6	2.Kjemiske råvarer
6	3.Jern og stål
6	4.Ferrolegeringer
6	5.Primær aluminium
6	6.Andre ikkejernholdige metaller
1	7.Bergverksdrift og oljeutvinn.
1	8.Annen industri
2	9.Fjernvarmeverk
2	10.Bygge og anleggsvirksomhet
2	11.Post og telekommunikasjon
2	12.Jernbane og forstadsbane
2	13.Hjelpevirksomhet for transport
2	14.Varehandel
2	15.Hotell og restaurantvirksomhet
2	16.Bank og forsikringsvirksomhet
5	17.Offentlig forvaltning
5	18.Undervisning
5	19.Helse og sosialtjenester
2	20.Tjenesteyting ellers
3	21.Jordbruk, skogbruk og fiske
3	22.Drivhus og veksthus
4	23.Husholdninger
4	24.Hytter og fritidshus
4	25.Gate og veilys
4	26.Annet bruk
1	27.Raffinerier

TROMS		Samlet Plan 1000-9999 kW			50-999 kW under 3 kr			1000-9999 kW under 3 kr			50-999 kW mellom 3-5 kr			1000-9999 kW mellom 3-5 kr			SUM potensial		
KOMM NR	NAVN	Antall	MW	GWH	Antall	MW	GWH	Antall	MW	GWH	Antall	MW	GWH	Antall	MW	GWH	Antall	MW	GWH
1901	Harsstad	0	0,0	0,0	1	0,5	1,9	0	0,0	0,0	11	3,4	14,0	0	0,0	0,0	12	3,9	15,9
1902	Tromsø	0	0,0	0,0	50	29,4	120,1	25	40,3	164,7	79	27,8	113,9	1	1,0	4,3	155	98,5	402,9
1911	Kvæfjord	1	3,0	11,0	14	7,5	30,6	4	5,8	23,8	32	10,0	40,9	0	0,0	0,0	51	26,3	106,3
1913	Skånland	3	6,5	45,3	4	2,7	11,0	0	0,0	0,0	6	2,5	10,1	0	0,0	0,0	13	11,7	66,4
1915	Bjarkøy	0	0,0	0,0	0	0,0	0,0	0	0,0	0,0	0	0,0	0,0	0	0,0	0,0	0	0,0	0,0
1917	Ibestad	0	0,0	0,0	6	4,0	16,4	0	0,0	0,0	4	0,8	3,4	0	0,0	0,0	10	4,8	19,8
1919	Gratangen	3	12,0	58,5	5	3,3	13,6	7	13,3	54,5	9	2,5	10,2	0	0,0	0,0	24	31,1	136,8
1920	Lavangen	1	3,9	19,6	0	0,0	0,0	3	5,3	21,6	4	2,8	11,6	1	1,2	4,8	9	13,2	57,6
1922	Bardu	2	4,7	31,3	8	4,6	18,6	10	22,9	93,7	31	16,1	66,0	2	2,6	10,8	53	51,0	220,5
1923	Salangen	0	0,0	0,0	2	1,3	5,2	2	6,3	25,8	7	1,6	6,5	0	0,0	0,0	11	9,2	37,5
1924	Målselv	1	7,4	42,0	5	2,4	10,0	0	0,0	0,0	23	5,7	23,2	0	0,0	0,0	29	15,5	75,2
1925	Sørreisa	0	0,0	0,0	4	2,3	9,4	1	1,3	5,3	21	7,6	31,0	0	0,0	0,0	26	11,2	45,7
1926	Dyrøy	2	10,6	51,9	4	2,6	10,7	1	1,1	4,7	16	4,0	16,6	0	0,0	0,0	23	18,4	83,8
1927	Tranøy	1	2,9	14,6	4	1,6	6,5	0	0,0	0,0	5	1,1	4,7	0	0,0	0,0	10	5,6	25,8
1928	Torsken	0	0,0	0,0	4	2,2	9,0	0	0,0	0,0	6	2,0	8,3	0	0,0	0,0	10	4,2	17,2
1929	Berg	1	6,6	21,2	11	5,5	22,4	1	1,6	6,4	10	3,1	12,7	0	0,0	0,0	23	16,7	62,7
1931	Lenvik	1	1,1	6,4	16	8,5	34,8	2	2,5	10,4	29	7,0	28,6	0	0,0	0,0	48	19,1	80,1
1933	Balsfjord	1	3,5	16,6	22	12,4	50,8	1	1,2	5,0	32	8,6	35,3	0	0,0	0,0	56	25,8	107,8
1936	Karlsøy	0	0,0	0,0	13	8,0	32,9	2	2,2	8,9	20	6,2	25,4	0	0,0	0,0	35	16,4	67,1
1938	Lyngen	0	0,0	0,0	11	6,4	26,3	8	15,6	63,7	7	3,4	13,8	6	7,4	30,2	32	32,8	134,0
1939	Storfjord	0	0,0	0,0	26	16,9	68,9	32	66,9	273,5	43	16,5	67,6	0	0,0	0,0	101	100,3	410,0
1940	Kåfjord	1	3,5	14,5	17	11,0	45,2	13	22,6	92,5	20	7,4	30,2	1	1,0	4,2	52	45,5	186,4
1941	Skjervøy	2	3,8	15,5	2	0,8	3,3	0	0,0	0,0	11	3,8	15,7	0	0,0	0,0	15	8,4	34,5
1942	Nordreisa	0	0,0	0,0	2	1,4	5,8	6	9,2	37,8	6	3,1	12,7	0	0,0	0,0	14	13,8	56,3
1943	Kvænangen	1	4,0	13,9	9	5,4	22,2	2	3,0	12,2	30	10,3	41,9	0	0,0	0,0	42	22,7	90,3
SUM		21	73,5	362,3	240	140,7	575,6	120	221,1	904,4	462	157,5	644,0	11	13,3	54,2	854	606,1	2540,5



Beskrivelse av infrastruktur for elektrisitetsnettet på Nordnes.

Kundene er på Nordnes, og kan forsynes fra to transformatorstasjoner, Lyngen og Skibotn fra Lyngen siden.

Fra Karnes på vestsiden av Lyngenfjorden går det en 3 kV sjøkabel til indre Nordnes.

Der går det en 1000 V linje sørover 3,3 km, og en 22 kV linje nordover 6,3 km.

På indre Nordnes står det flere overgangstrafoer fra 3 kV / 22 kV, 3 kV / 240 V, 240 V / 1000 V.

